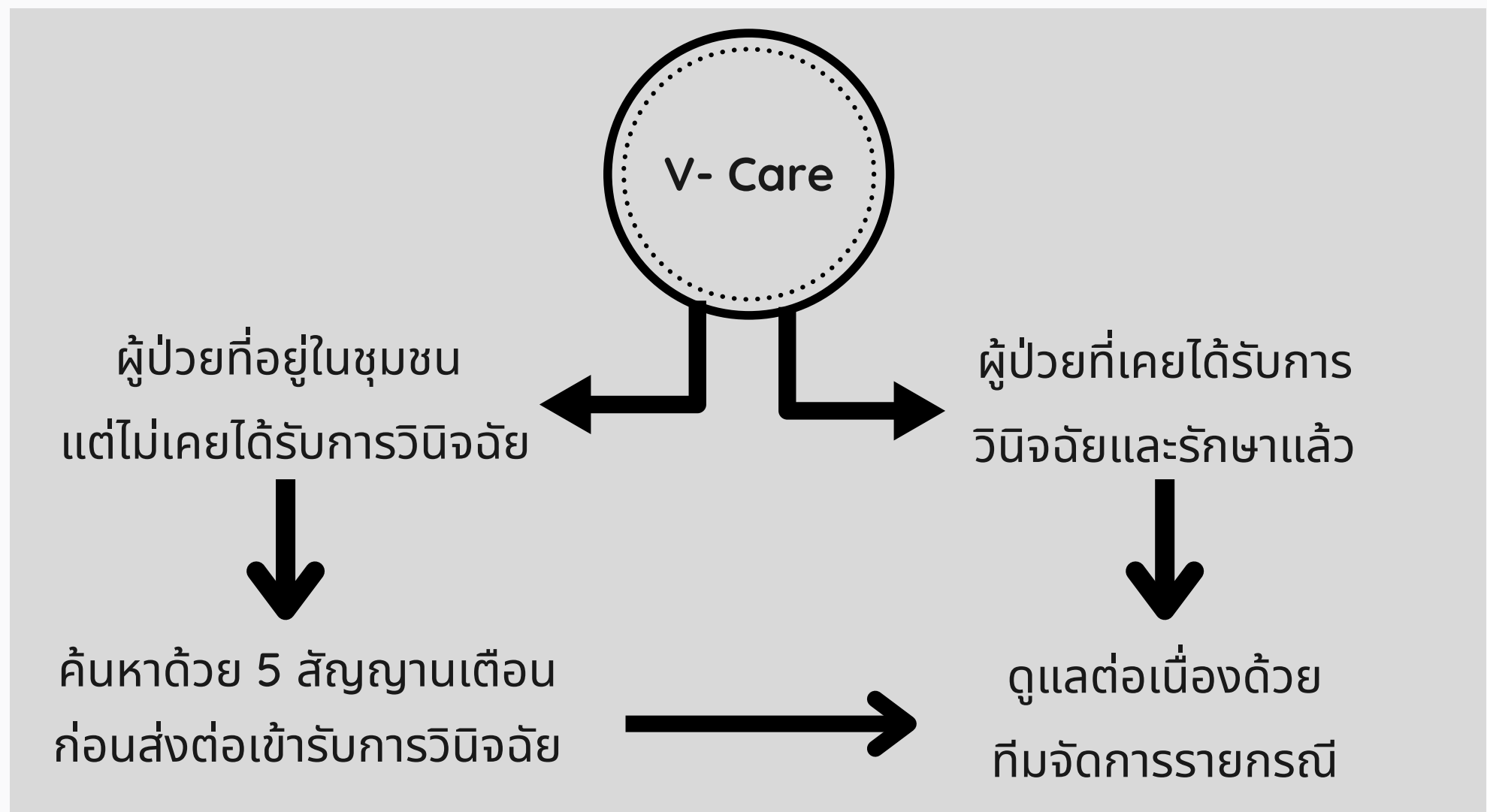


**แนวทางการแบ่งปันข้อมูลภาครัฐ
การแบ่งปันข้อมูลผู้ป่วย SMI-V
แชร์ข้อมูล เชื่อมบริการ ยกระดับคุณภาพชีวิตประชาชน**

โดย นายสมนึก อนันตวรวงศ์
รองผู้อำนวยการกองบริหารระบบบริการสุขภาพจิต

ระบบการดูแลผู้ป่วยจิตเวชกลุ่มเสี่ยงต่อการก่อความรุนแรง (V-Care)



ทีมจัดการรายกรณี : ประกอบด้วย บุคลากรสาธารณสุขระดับ รพ.สต.ขึ้นไป ร่วมกับ ผู้ปฏิบัติงานด้านสังคมที่ พมจ. มอบหมาย ร่วมกับ ผู้ปฏิบัติงานด้านความมั่นคง เช่น ท้องถิ่น ตำรวจ ฯลฯ
ทีมใช้ข้อมูลจากชุมชนร่วมกันก่อน หากจำเป็นจึงประสานข้อมูลตามมาตรา 16(2) เพื่อความปลอดภัยของสาธารณชน



คณะอนุกรรมการสุขภาพจิตระดับจังหวัดและกรุงเทพมหานคร

ผังไหล การบันทึกข้อมูลการคัดกรองความเสี่ยงของประชาชน การติดตามดูแลประชาชนกลุ่มเสี่ยงและผู้ป่วยจิตเวช (V-Care)

บริการ

Pre-Hos

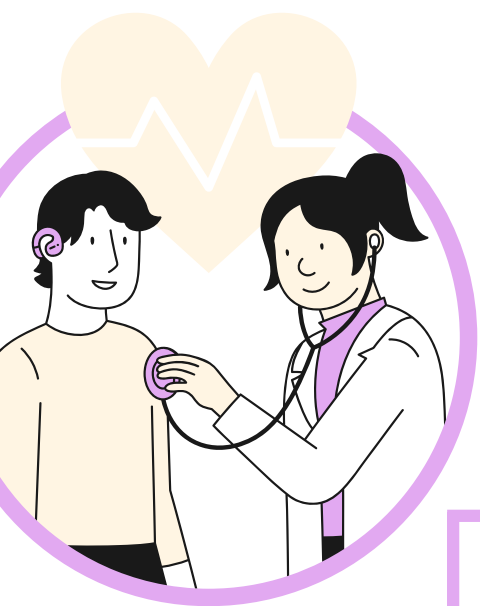
In-Hos

Post-Hos

คัดกรอง

วินิจฉัย/รักษาโรค

ติดตาม/ดูแลต่อเนื่องในชุมชน



ข้อมูลการคัดกรอง

- 5 สัญญาณเตือน
- * ประวัติทางจิตเวช
- * ประวัติการใช้สารเสพติด

* แบบคัดกรอง V2

ผู้ให้บริการ

อสม./ฝ่ายปกครอง/ตำรวจ SW.สต./SWช.

หมายเหตุ
* : มีข้อมูลใน บสต.

* OAS

ยืนยัน/จัดกลุ่ม OAS

3	ส่งพบแพทย์ภายใน 24 ชม.
1-2	ส่งพบแพทย์ภายใน 15 วัน
0	ได้รับติดตามทุก 30 วัน

• มีวินิจฉัยรักษา (F/X)

มีประวัติใช้สารเสพติด

• วินิจฉัยรักษาอื่นๆ

มีประวัติใช้สารเสพติด • บันทึก บสต.

ไม่มีประวัติใช้สารเสพติด

ยุ่งยากซับซ้อน

SMI-V

• SpecialPP (SMI-V)

non SMI-V

บำบัดยาเสพติด

ยุ่งยากซับซ้อน

SMI-V

non SMI-V

V-CARE ดูแลต่อเนื่อง

ระบบฉุกเฉิน/ส่งต่อ อธิการภายใน 24 ชม.	●
ช่วยเหลือเบื้องต้น ติดตามสังเกตอาการใกล้ชิด ภายใน 15 วัน	●
ช่วยเหลือเบื้องต้น ติดตามสังเกตอาการใกล้ชิดภายใน 1 เดือน	●

ติดตามดูแลตามบริบท

ติดตาม 1 เดือน

*กรณีมีการเปลี่ยนแปลงสามารถเข้าระบบบริการตาม Service Plan



V-CARE คัดกรอง

swช./swจ./swท./swศ.

43 แฟ้ม

สหวิชาชีพ

V-CARE ดูแลต่อเนื่อง



กรมสุขภาพจิต
Department of Mental Health

ผู้ป่วยจิตเวชสารเสพติดก่อความรุนแรง V1-V4 ไม่รวมมือในการรักษา

	ไม่มีวันนัด และวันที่มารับ บริการ ในระบบ	ไม่มีวันนัดในระบบ (เช่น แนะนำรับบริการ ณ สถานบริการอื่น)	ยังไม่ถึงวันนัด (ไม่ขาดนัด)	ขาดนัด				รวม ขาดนัด	รวม
				น้อยกว่า 1 เดือน	1 - 3 เดือน	3 - 6 เดือน	6 เดือน ขึ้นไป		
V1 ทำร้ายตนเอง	518 (2.33%)	6,545 (29.37%)	2,630 (11.80%)	2,635 (11.83%)	3,004 (13.48%)	1,176 (5.28%)	5,773 (25.91%)	12,588 (56.50%)	22,281
V2 ทำร้ายผู้อื่น	291 (0.95%)	8,999 (29.30%)	3,858 (12.56%)	4,428 (14.42%)	5,153 (16.78%)	2,357 (7.67%)	5,627 (18.32%)	17,565 (57.19%)	30,713
V3 หลงผิด และหวาดระแวง	476 (5.08%)	1,839 (19.61%)	1,354 (14.44%)	1,618 (17.26%)	1,485 (15.84%)	642 (6.85%)	1,961 (20.92%)	5,706 (60.86%)	9,375
V4 ก่อคดี อุกฉกรรจ์	94 (3.25%)	1,424 (49.20%)	250 (8.64%)	280 (9.68%)	333 (11.51%)	119 (4.11%)	394 (13.61%)	1,126 (38.91%)	2,894
รวม	1,379 (2.11%)	18,807 (28.82%)	8,092 (12.40%)	8,961 (13.73%)	9,975 (15.28%)	4,294 (6.58%)	13,755 (21.08%)	36,985 (56.67%)	65,263

แหล่งข้อมูล : Big data กระทรวงสาธารณสุข ปี 64-68 ณ วันที่ 11 พ.ย. 2568

กองบริหารระบบบริการสุขภาพจิต

หมายเหตุ : กรณีที่ได้มากกว่า 1 V จะนับ V มีความรุนแรงที่สุด

การคืนข้อมูลเพื่อการติดตามดูแลผู้ป่วยต่อเนื่องในชุมชน

1 V-SCAN



- นำผู้ป่วยจิตเวช ยาเสพติดที่มีความเสี่ยง
- มีสัญญาณเตือน อาจก่อความรุนแรงในชุมชน เข้าสู่การบำบัด

กฎหมาย: พรบ.สุขภาพจิต/ พรบ. PDPA

2

ข้อมูลผู้ป่วย SMI-V ที่ขาดนัด (ขาดการรักษาต่อเนื่อง)

คืนข้อมูลผู้ป่วย SMI-V จาก สร แก่

- สสจ ทุกจังหวัด
- สถาบัน โรงพยาบาลในสังกัดกรมสุขภาพจิต ที่รับผิดชอบเขตสุขภาพที่ 1-13

กลไก

คณะอนุกรรมการสุขภาพจิตจังหวัดและกรุงเทพมหานคร

- ประธาน: ผู้ว่าราชการจังหวัด / เลขานุการ: นพ.สสจ.

ระดับอำเภอ

- นายอำเภอ/ฝ่ายปกครอง
- ตำรวจ
- สสจ.
- ชุมชน



สารานุกรมสุข: support / ปรีกษา / ร่วมทีม

ผู้เกี่ยวข้อง



มหาดไทย (ปกครอง/ท้องถิ่น)



สารานุกรมสุข



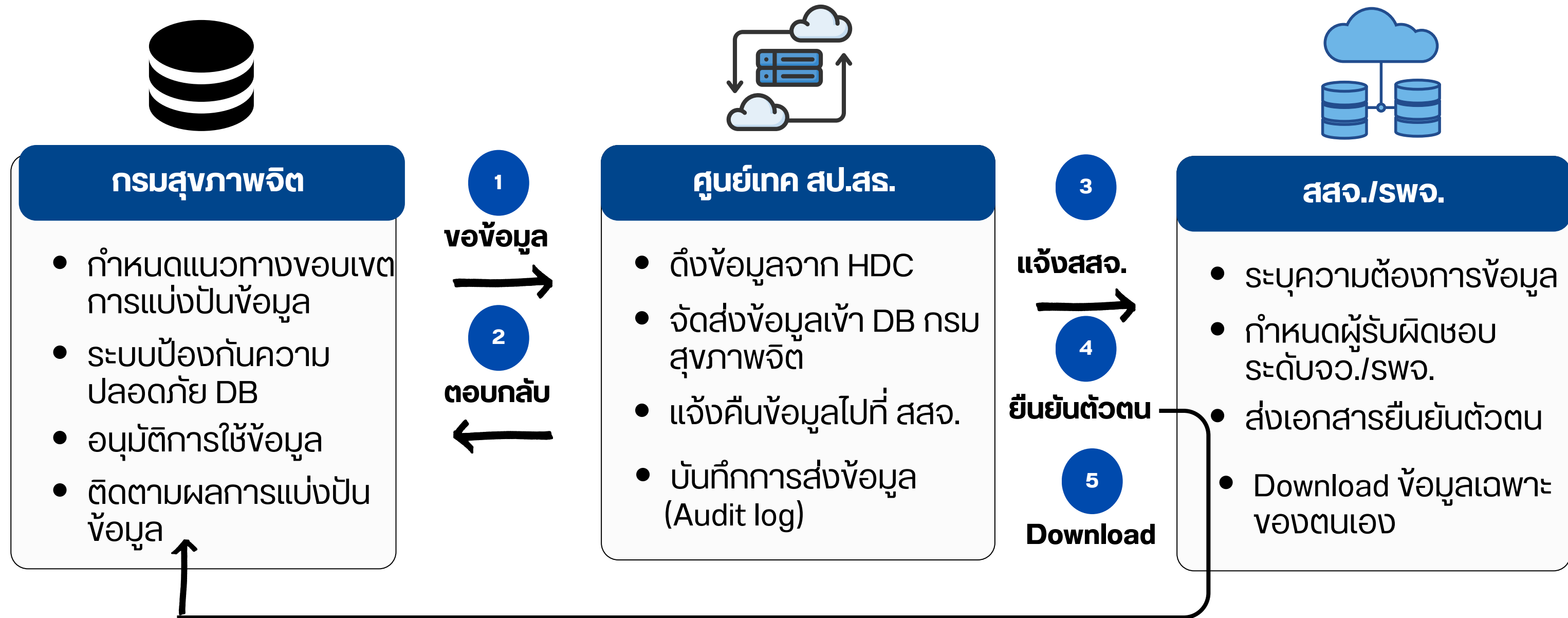
ตำรวจ



อสม./ประชาชน

การแบ่งปันข้อมูลผู้ป่วย SMI-V

คำนึงถึงความถูกต้อง ปลอดภัย คู่ครองสิทธิ ประโยชน์ต่อการดูแลสุขภาพจิตของผู้ป่วยและสังคม



สนับสนุนการใช้ข้อมูลเพื่อพัฒนาระบบบริการ

ใช้ข้อมูลวางระบบการติดตามผู้ป่วย SMI-V

การดำเนินงานที่ได้ดำเนินการไปแล้ว



ชี้แจงการดูแลผู้ป่วยและคืนข้อมูลผู้ป่วย SMI-V

- ชี้แจงการดูแลผู้ป่วยจิตเวชยาเสพติดที่มีความเสี่ยงต่อการก่อความรุนแรงในชุมชน (SMI-V)
 - การคืนข้อมูลแก่ สสจ. เพื่อการรักษาที่ต่อเนื่อง
- ในการประชุมสำนักงานปลัดกระทรวงสาธารณสุข ส่วนกลางและส่วนภูมิภาคนอกสถานที่ ครั้งที่ 1/2569 ระหว่างวันที่ 9-10 มีนาคม 2569 จ.นครสวรรค์



สสจ. ขอใช้ข้อมูล SMI-V

75 จังหวัด ที่ดำเนินการขอใช้ข้อมูล SMI-V



ติดตามผู้ป่วย SMI-V ผ่านกลไก

57 จังหวัด ที่มีการดำเนินงาน ประเด็น “การติดตามดูแลผู้ป่วยจิตเวชและยาเสพติดที่มีความเสี่ยงสูงต่อการก่อความรุนแรง” ผ่านกลไกคณะอนุกรรมการสุขภาพจิตจังหวัดและกรุงเทพมหานคร